

Внимание!

В МНС осуществлен перевод информационных систем МНС на использование сертификатов открытых ключей Государственной системы управления открытыми ключами проверки электронной цифровой подписи Республики Беларусь (ГосСУОК), издателем которых является республиканский удостоверяющий центр ГосСУОК (РУП «Национальный центр электронных услуг»), однако обеспечивается также поддержка сертификатов открытого ключа, издателем которых является удостоверяющий центр РУП «Информационно- издательский центр по налогам и сборам».

Если Вы используете сертификат, издателем которого является РУП «Национальный центр электронных услуг», тогда для работы в системе АИС Единая информационная база данных контролирующих (надзорных) органов необходимо установить сертификаты издательского центра Министерства по налогам и сборам Республики Беларусь. Для этого необходимо с сайта www.portal.nalog.gov.by скачать необходимые сертификаты.

Корневой удостоверяющий центр Министерства по налогам и сборам (КУЦ МНС):

- [Сертификат КУЦ МНС;](#)
- [Список отозванных сертификатов КУЦ МНС.](#)

Подчиненный удостоверяющий центр Министерства по налогам и сборам (ПУЦ МНС):

- [Сертификат ПУЦ МНС;](#)
- [Список отозванных сертификатов ПУЦ МНС.](#)

Корневой УЦ РУП "Информационно-издательский центр по налогам и сборам" (КУЦ РУП):

- [Сертификат КУЦ РУП;](#)
- [Список отозванных сертификатов КУЦ РУП.](#)

Портал МНС
Сертификаты

- [Новости](#)
- [Как подключиться к электронному декларированию](#)
- [Декларирование физических лиц](#)
- [Декларирование юридических лиц и индивидуальных предпринимателей](#)
- Сертификаты
- [Расписание личного приёма граждан руководством инспекций](#)
- [Единая информационная база данных контролирующих \(надзорных\) органов](#)

Сертификаты

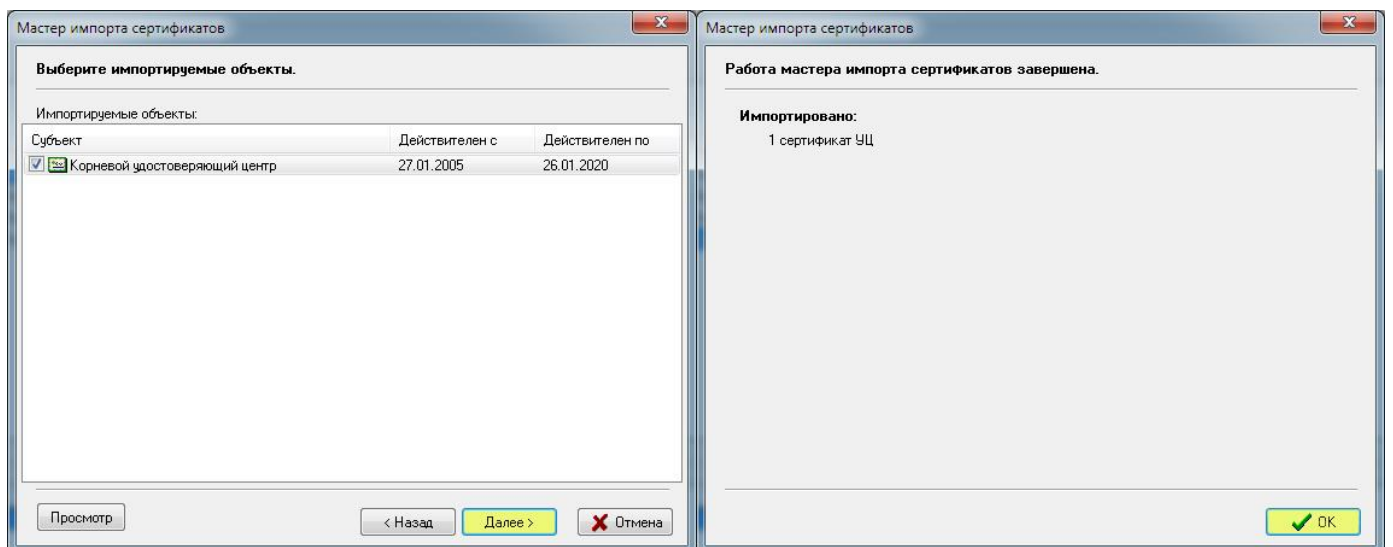
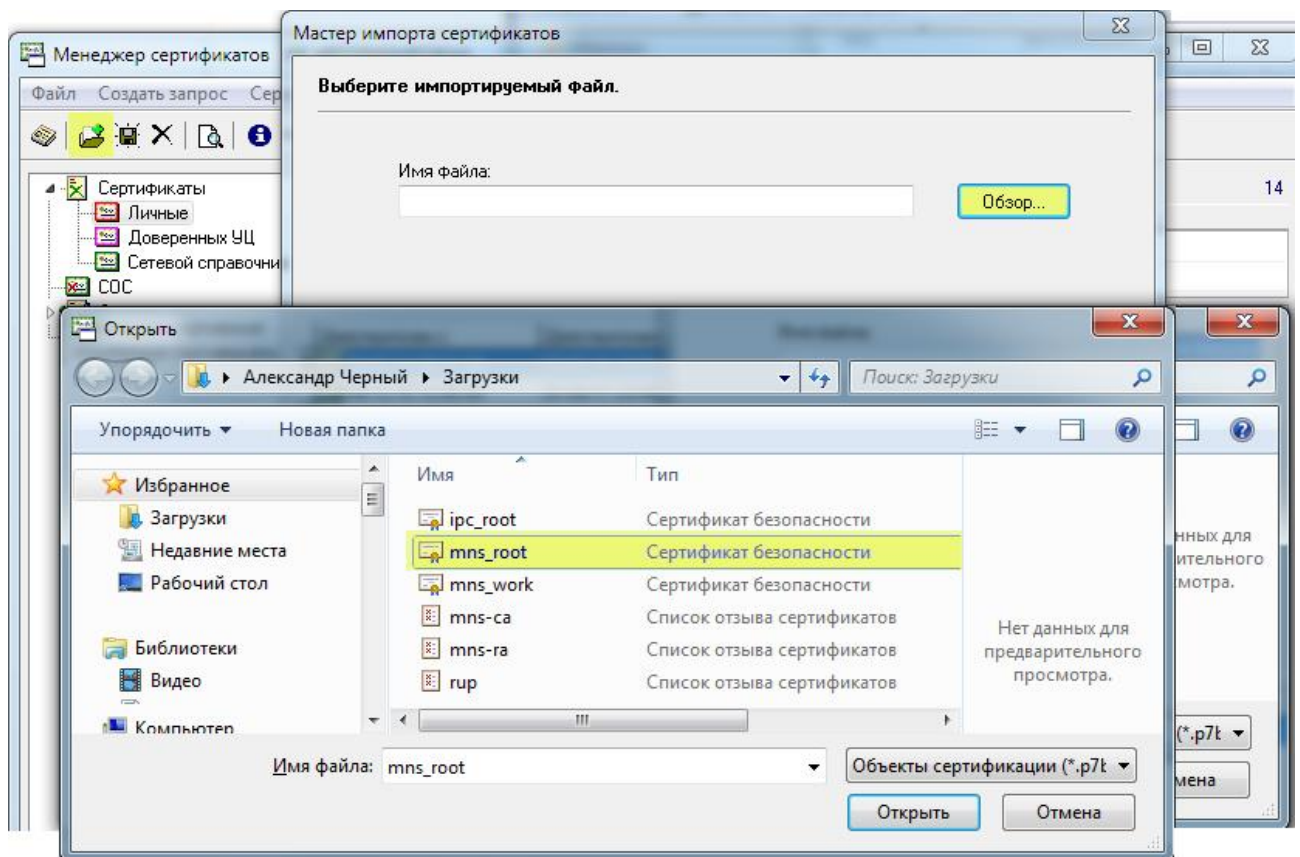
[Сертификат КУЦ МНС](#)
[Список отозванных сертификатов КУЦ МНС](#)

[Сертификат ПУЦ МНС](#)
[Список отозванных сертификатов ПУЦ МНС](#)

[Сертификат КУЦ РУП](#)
[Список отозванных сертификатов КУЦ РУП](#)

[Инструкция по импорту списка отозванных сертификатов \(СОС\) \(PDF\)](#)

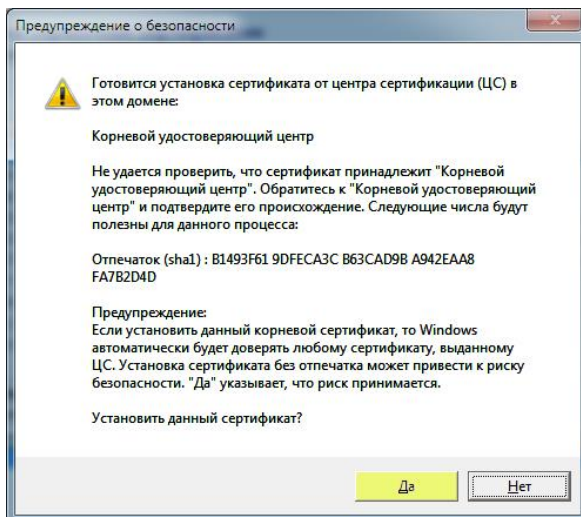
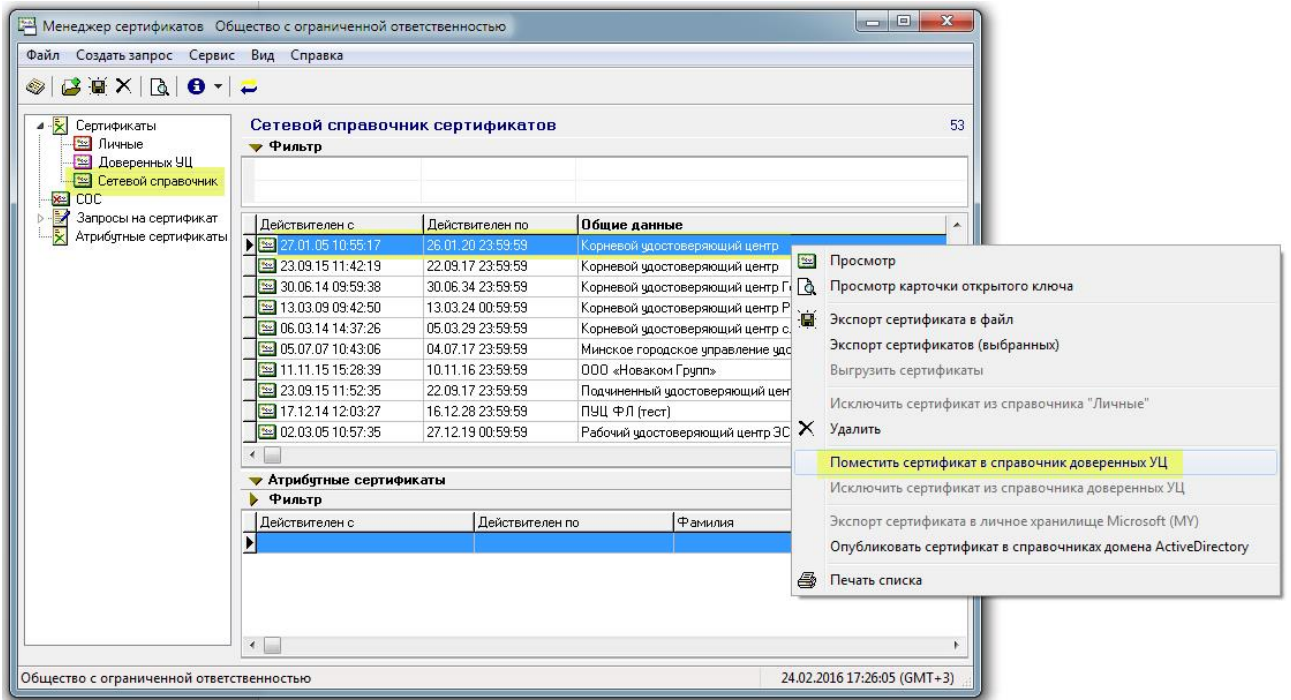
После того как сертификаты сохранены у Вас на диске, необходимо выполнить их импорт. Запускаем персональный менеджер сертификатов (**Пуск – Все программы – Авест для НЦЭУ – Персональный менеджер сертификатов Авест**) и выполняем импорт как показано на рисунке ниже.



Аналогично проделываем импорт для всех сертификатов:

- mns_root.cer и mns-ca.crl
- mns_work.cer и mns-ra.crl
- ipc_root.cer и rup.crl

После того как импорт сертификатов выполнен, выбираем **Сетевой справочник**, находим сертификат **Корневой удостоверяющий центр** и ждем на нем правой клавишей мыши. В появившемся контекстном меню выбираем **Поместить сертификат в справочник доверенных УЦ**.



В появившемся диалоговом окне выбираем **Да**.

Если все сделано правильно, тогда в разделе **Доверенных УЦ** появится сертификат **Корневой удостоверяющий центр**.

